

BIMM Modellbau BM501-31 (H0) - Tunnelportal in Betonoptik 1-gleisig Mauer rechts

Art. Nr.: N11113

24,95 €

Hersteller: BIMM Modellbau

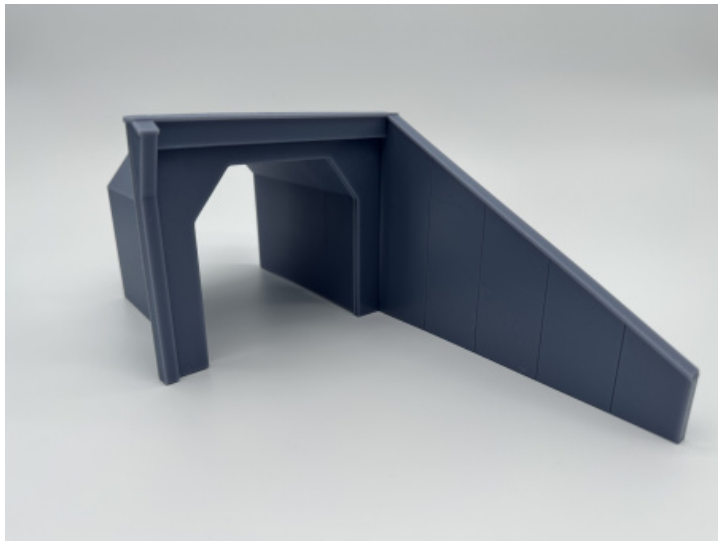
Typ: Tunnelportal

Artikelzustand: Neuware



Gewicht: 0.45 kg

Wenige Exemplare auf Lager - schnell bestellen!



Tunnelportal in Betonoptik 1-gleisig Mauer rechts

Gesamtlänge inkl. Tunnel: 250 mm

Portal: 150 x 118 x 98 mm

Tunneleingang: 80 x 80 mm

Unsere neuen Tunnelportale aus Resin entstehen im präzisen 3D-Druckverfahren und überzeugen durch feinste Details und eine realistische Steinstruktur. Durch das verwendete Qualitäts-Resin erreichen wir eine sehr hohe Oberflächenschärfe, die besonders nach dem Altern oder Bemalen ihre volle Wirkung entfaltet.

Die Tunnelportale sind maßhaltig, stabil und sauber gedruckt und eignen sich ideal für den Einsatz auf Modellbahnanlagen und Dioramen. Kleine Fugen, Kanten und Strukturen sind klar ausgearbeitet und wirken auch aus nächster Nähe überzeugend.

Eigenschaften:

Hochwertiger Resin-3D-Druck

Sehr feine Details und scharfe Konturen

Ideal zum Bemalen, Altern und Weiterverarbeiten

Passend für realistische Modellbahn- und Dioramengestaltung

Mit diesen Tunnelportalen erweitern wir unser Sortiment um ein weiteres Detailbauteil für anspruchsvolle Modellbauer, die Wert auf Qualität und Authentizität legen.