

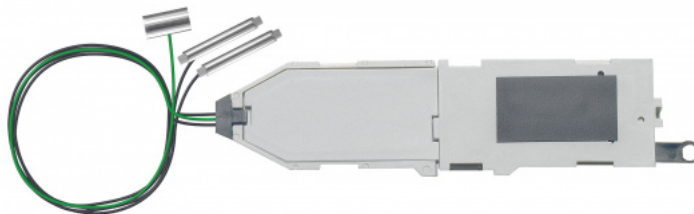
Roco 42624 - Digital-Weichenantrieb für Roco Line-Bettungsweichen

Art. Nr.: N10129

NEUWARE vom Hersteller mit 2 Jahren Garantie und Rechnung mit ausgewiesener Umsatzsteuer

UVP 26,90 €

19,90 €



Hersteller: Roco

Artikelzustand: Neuware

Spurweite: H0

Stromsystem: Gleichstrom

Typ: Antrieb

Roco

Gewicht: 0.2 kg

Sofort lieferbar

Passend zu allen ROCO LINE-Bettungsweichen. Der Digital-Weichenantrieb wird einfach in die vorgesehene Aussparung an der Unterseite der Weiche eingesteckt.

Der elektrische Anschluss erfolgt über zwei Kabel direkt an die Schienenprofile. Der Digital-Weichenantrieb enthält bereits einen DCC-Decoder (die Ausführung ab Produktionsjahr 2019 ist RailCom kompatibel) und ist im eingebauten Zustand programmierbar.

RailCom ist ein eingetragenes Warenzeichen der Lenz GmbH, Gießen